

**CDP**  
Desumidificação de ar para piscinas

## Desumidificação eficiente para ambientes agressivos

Em piscinas, spas, zonas de chuveiros e ginásios onde a humidade relativa é elevada e as condensações podem reduzir a sensação de conforto dos utilizadores assim como causar danos no edifício e equipamentos, é crucial o recurso a uma desumidificação eficiente.

A gama CDP da Dantherm Air Handling's foi projectada para funcionar em ambientes agressivos – sendo igualmente adequada para armazéns, arquivos, áreas de produção, laboratórios e todo o género de espaços onde se pretenda o controlo de humidade.

A gama CDP de desumidificadores de conduta foi especialmente projectada para a desumidificação de piscinas semi-públicas, spas, piscinas privadas de grandes dimensões e todo o tipo de espaços com ambientes agressivos onde o controlo de humidade requer elevadas capacidades de desumidificação. Em piscinas de pequenas dimensões, spas, zonas de chuveiros e ginásios onde a humidade relativa é geralmente baixa, a gama CDP de consola é a solução ideal.

piscina, com condutas de insuflação e de retorno de ar, mas podem também ser instalados directamente na sala da piscina – obtém-se no entanto maior eficiência de distribuição do ar com o sistema de condutas.

A gama CDP possui uma alargada oferta de acessórios que permitem satisfazer todos os projectos, incluindo a bateria de aquecimento a água quente, entrada de ar novo e suportes de montagem

na parede ou no chão. Estes encontram-se ainda disponíveis com condensador a água que permite usar o excesso de calor do ambiente para aquecer a água da piscina ou sanitária. A insuflação do ar poderá ser feita pelo topo da unidade ou então pelo lado oposto ao retorno.

### Instalação flexível da gama CDP

A gama CDP compacta é muito flexível no que diz respeito à sua instalação. Estes modelos são concebidos para ser instalados numa sala de máquinas da

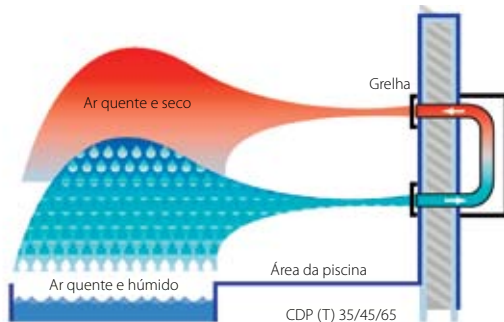


CDP (T) 35/45/65

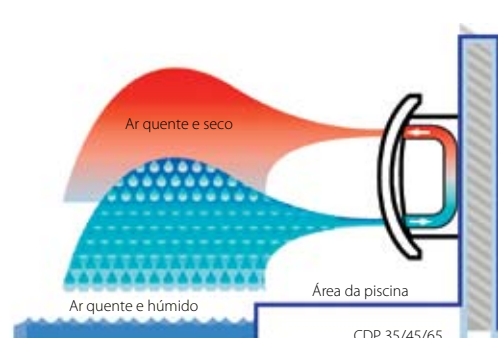


CDP 35/45/65

### Para piscinas até aproximadamente 40 m<sup>2</sup>



CDP (T) 35/45/65



CDP 35/45/65

As unidades CDP(T) 35/45/65 são concebidas para instalação em salas adjacentes e são opcionalmente fornecidas com um kit de condutas e grelhas de insuflação e retorno com acabamento em alumínio natural.

As unidades CDP 35/45/65 são concebidas para instalação directa na sala da piscina ou área a ser desumidificada.

#### Aplicações para CDP 35/45/65 e CDP (T) 35/45/65

- Piscinas
- Spas
- Zonas de chuveiros
- Ginásios
- Lojas
- Armazéns
- Caves
- Arquivos
- Museus

#### Aplicações para CDP 75/125/165

- Piscinas privadas de maiores dimensões
- Piscinas semi-públicas
- Spas semi-públicas
- Armazéns
- Arquivos
- Salas de testes
- Áreas de produção

#### Funcionamento totalmente automático

O funcionamento das unidades CDP é totalmente automático. As unidades CDP de condutas são electronicamente controladas por um higróstico remoto. Um módulo electrónico apresenta um mostrador com modos de funcionamento enquanto um botão no painel de controlo permite seleccionar a função de aquecimento ou ventilação contínua. A posição do painel de controlo pode ser mudada para o lado oposto da unidade de modo a adaptar a instalação da unidade à configuração da sala das máquinas. Abrindo os painéis frontais facilmente terá acesso à unidade para inspecção e para a limpeza de rotina dos filtros. A gama CDP de consola

possui um controlo electrónico e um higróstico interno ajustável. O módulo electrónico permite verificar o modo de funcionamento da unidade. A gama CDP(T) beneficia de um funcionamento excepcionalmente silencioso.

#### Como funciona o CDP e o CDP(T)

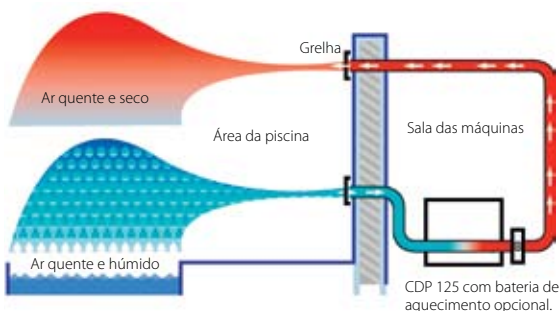
O ar é filtrado e introduzido no desumidificador com a ajuda de um ventilador. Aqui o ar passa pelo evaporador, onde o vapor de água condensa numa superfície fria caindo sobre a forma de gotas de água num tabuleiro de condensados, seguindo depois para um dreno. O ar arrefecido passa depois pelo condensador recuperando não só o calor perdido no evaporador, mas também o calor equivalente à energia eléctrica

consumida pela unidade. Consequentemente o ar deixa a unidade completamente seco com um acréscimo de temperatura.

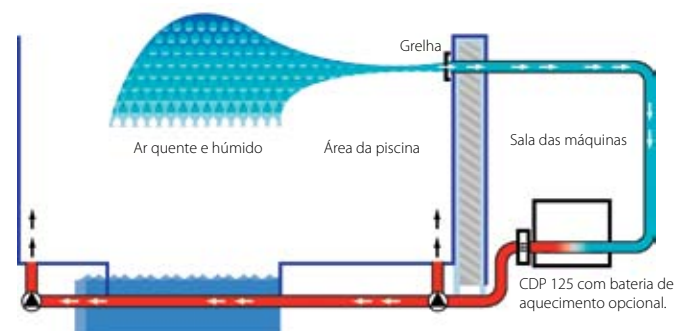


CDP 75/125/165

#### Para piscinas com dimensões entre 40 a 100 m<sup>2</sup>



O ar húmido libertado pela superfície da água da piscina passa através do desumidificador, sendo insuflado seco e ligeiramente aquecido.



Em piscinas com grandes zonas de envidraçadas, opta-se normalmente por soluções onde o ar seco e quente é transportado por condutas enterradas no chão e insuflado junto ao vidro. Deste modo as condensações no vidro podem ser evitadas.

## Dados técnicos CDP(T) 35/45/65



	Capacidade de desumidificação 28°C/60% RH	Caudal de ar	Gama de funcionamento (humidade)	Gama de funcionamento (temperatura)	Peso
	l/24h	m <sup>3</sup> /h	%RH	°C	kg
CDP 35/35T	29	250	40 – 100	10 - 36	60/57
CDP 45/45T	42	500	40 – 100	10 - 36	74/68
CDP 65/65T	60	750	40 – 100	10 - 36	101/95

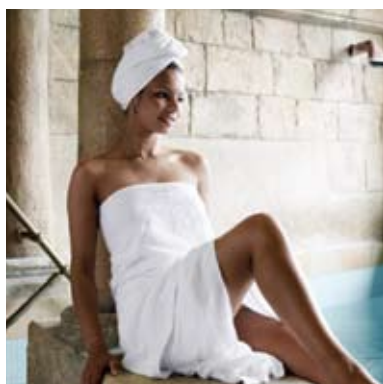
	Altura	Largura	Profund.		Altura	Largura	Profund.
	mm	mm	mm		mm	mm	mm
CDP 35	800	950	315	CDP 35T	680	890	290
CDP 45	800	1260	315	CDP 45T	680	1200	290
CDP 65	800	1800	315	CDP 65T	680	1735	290

As unidades são fornecidas completas com um suporte de montagem, para fixação na parede.

## Dados técnicos CDP 75/125/165

	Capacidade de desumidificação 28°C/60% RH	Caudal de ar	Gama de funcionamento (humidade)	Gama de funcionamento (temperatura)	Altura	Largura	Profund.	Peso
	l/24h	m <sup>3</sup> /h	%RH	°C	mm	mm	mm	kg
CDP 75	65	1500	40 – 100	20 - 38	650	1155	725	130
CDP 125	124	2500	40 – 100	20 - 38	850	1300	900	160
CDP 165	162	3600	40 – 100	20 - 38	975	1400	1010	190





**Acessórios opcionais para CDP (T) 35/45/65**

- Higrostato ambiente
- Kit de condutas com filtro e grelhas (modelos T)
- Kit de montagem no chão
- Bateria de aquecimento a água quente
- Kit de monitorização de avarias

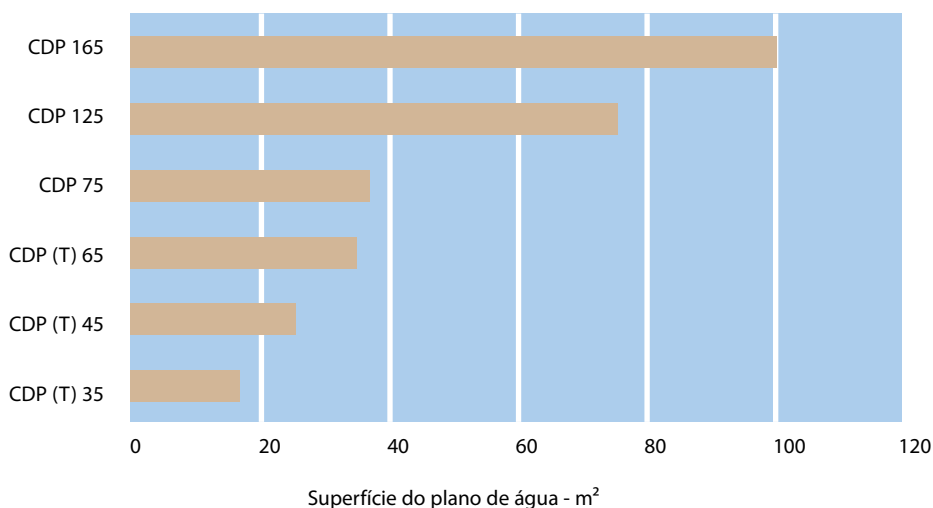
**Características e benefícios**

- Produtos de elevada qualidade fabricados para padrões exactos
- Baixo consumo de energia e funcionalidade impressionante
- Concepção de elevada qualidade
- Controlo da unidade concebido para satisfazer qualquer tipo de aplicação
- Fácil de monitorizar e utilizar
- Concebida para satisfazer quase todas as aplicações
- Funcionamento extremamente silencioso

**Acessórios opcionais para CDP 75/125/165**

- Higrostato conduta
- Higrostato ambiente
- Termostato ambiente
- Bateria de aquecimento a água quente
- Apoios anti-vibráteis para montagem no chão
- Kit de descongelação
- Kit de monitorização de avarias

**Tabela de selecção rápida**



**Características técnicas**

**CDP(T) 35/45/65/75/125/165**

A selecção da unidade a instalar numa piscina depende da área do plano de água existente. O gráfico deve ser entendido apenas como um guia, fornecendo recomendações aproximadas. A selecção correcta da unidade de desumidificação para a piscina requer que vários factores sejam tidos em conta, como por exemplo a temperatura da água da piscina e do ar ambiente, o nível de utilização e a existência ou não de cobertura do plano de água. Por favor consulte o seu fornecedor, de modo a obter apoio profissional, pois só com a correcta selecção do equipamento se obtêm resultados satisfatórios.